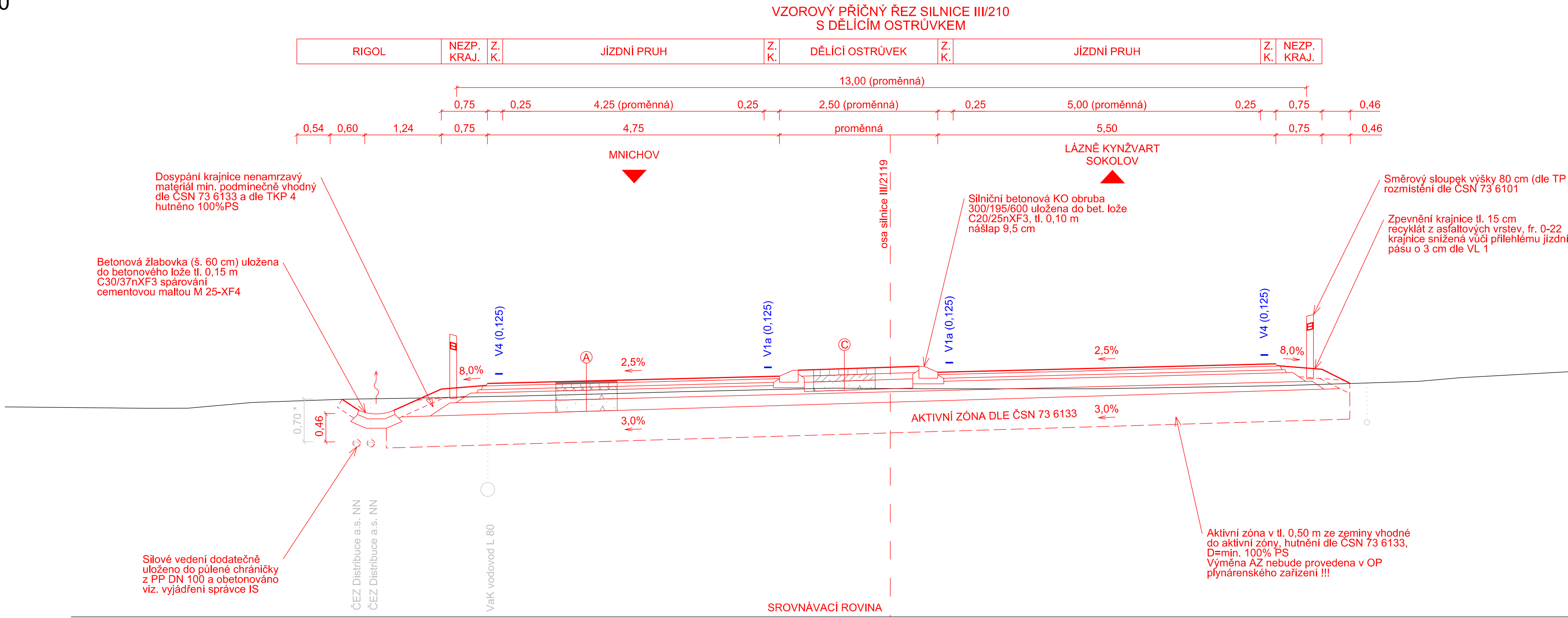


VZOROVÉ PŘÍČNÉ ŘEZY
M 1:50



A KONSTRUKCE VOZOVKY, dle TP 170 katalogového listu D1-A-2, TDZ IV				
Asfaltový beton pro obrusné vrstvy	ACO 11+ 50/70	40 mm	(ČSN EN 13108-1, ČSN 73 6121)	
Spojovací postřik s kation. asf. emulzí	PS-C C60 BP4	0,40 kg/m²	(ČSN EN 13808, ČSN 73 6129)	
Asfaltový beton pro ložní vrstvy	ACL 16+ 50/70	60 mm	(ČSN EN 13108-1, ČSN 73 6121)	
Spojovací postřik s kation. asf. emulzí	PS-C C60 BP4	0,40 kg/m²	(ČSN EN 13808, ČSN 73 6129)	
Asfaltový beton pro podkladní vrstvy	ACP 16+ 50/70	80 mm	(ČSN EN 13108-1, ČSN 73 6121)	
Infiltrační postřik s kation. asf. emulzí	PI-C C60 B6	1,00 kg/m²	(ČSN EN 13808, ČSN 73 6129)	▼ E _{min} =90 MPa
Štěrkodrt, fr. 0-32	ŠDa	150 mm	(ČSN EN 13285, ČSN 73 6126-1)	▼ E _{min} =60 MPa
Štěrkodrt, fr. 0-63	ŠDa	150 mm	(ČSN EN 13285, ČSN 73 6126-1)	▼ E _{min} =45 MPa
CELKEM		480 mm		

*Postřiky jsou uváděny v množství zbytkového pojiva

B KONSTRUKCE CHODNÍKU, dle TP 170 katalogového listu D2-A-1, TDZ CH				
Asfaltový beton pro obrusné vrstvy	ACO 8	40 mm	(ČSN EN 13108-1, ČSN 73 6121)	
Recykát asfaltový	Ra	50 mm	(ČSN 73 6147, TP 210)	▼ E _{min} =45 MPa
Štěrkodrt, fr. 0-32	ŠDb	150 mm	(ČSN EN 13285, ČSN 73 6126-1)	▼ E _{min} =30 MPa
CELKEM		240 mm		

C KONSTRUKCE OSTRŮVKU, dle TP 170 katalogového listu D2-D-1, TDZ CH				
Kamenná dlažba (drobná)	DL	100 mm	(ČSN 73 6131)	
Ložná vrstva z betonu	L	150 mm	(ČSN EN 206+A2)	▼ E _{min} =50 MPa
Štěrkodrt, fr. 0-32	ŠDa	150 mm	(ČSN EN 13285, ČSN 73 6126-1)	▼ E _{min} =30 MPa
CELKEM		400 mm		

D KONSTRUKCE NEZPEVNĚNÉHO SJEZDU, dle ČSN 73 6126-1				
Recykát asfaltový	Ra	100 mm	(ČSN 73 6147, TP 210)	
Štěrkodrt, fr. 0-32	ŠDa	200 mm	(ČSN EN 13285, ČSN 73 6126-1)	▼ E _{min} =30 MPa
CELKEM		300 mm		

KONSTRUKCE CHODNÍKU (před č.p. 22), dle TP 170 katalogového listu D2-D-1, TDZ CH

Betonová dlažba (šedá)	DL	60 mm	(ČSN 73 6131, TP 192)	
Ložná vrstva z kameniva	L	30 mm	(ČSN EN 13285, ČSN 73 6126-1)	▼ E _{min} =45 MPa
Štěrkodrt, fr. 0-32	ŠDb	150 mm	(ČSN EN 13285, ČSN 73 6126-1)	▼ E _{min} =30 MPa
CELKEM		240 mm		

SPÁRY

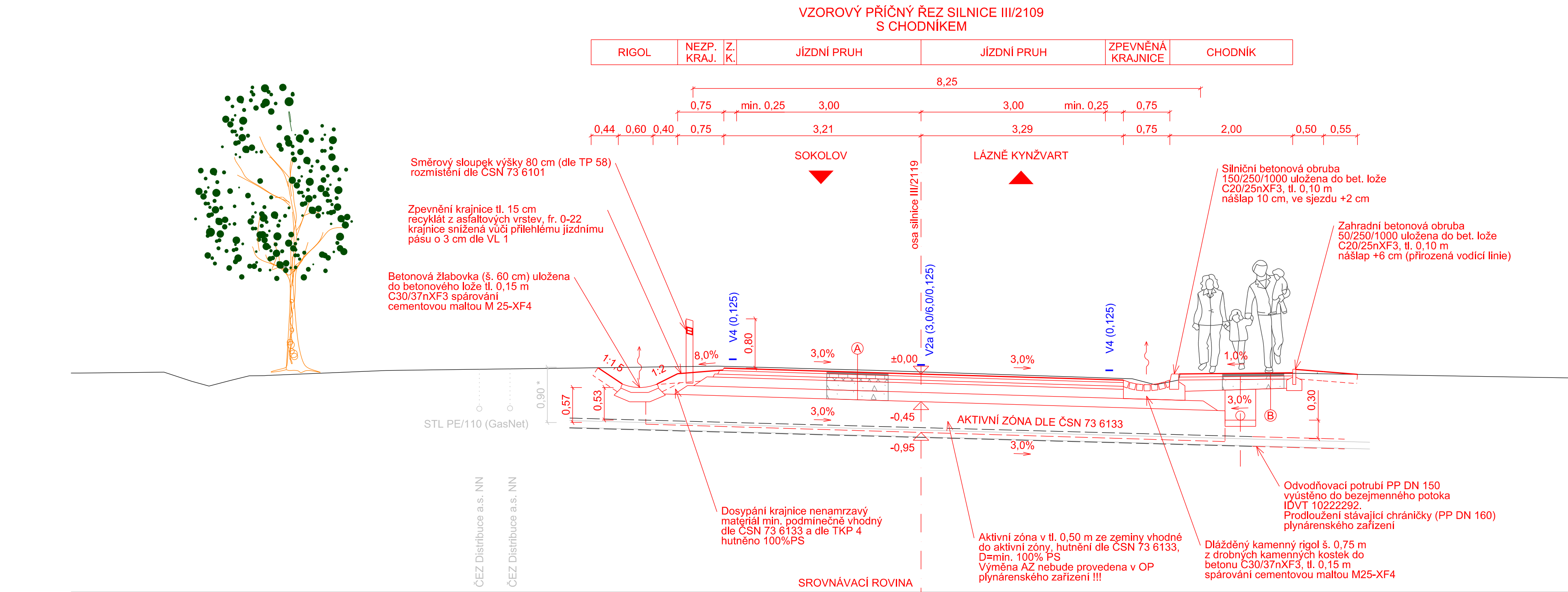
Pracovní spáry a spáry mezi vozovkou, obrubníkem a žlabovkou se ošetří dle ČSN EN 14188-1 a TP 115. Proříznutí spáry se provede na šířku 10 mm a hloubku 25 mm. Vzniklá spára se následně zalije modifikovanou asfaltovou záplivkou (záplivka za horka dle ČSN 14188-1 - pro podélné spoje a spáry, typ N1).

AKTIVNÍ ZÓNA

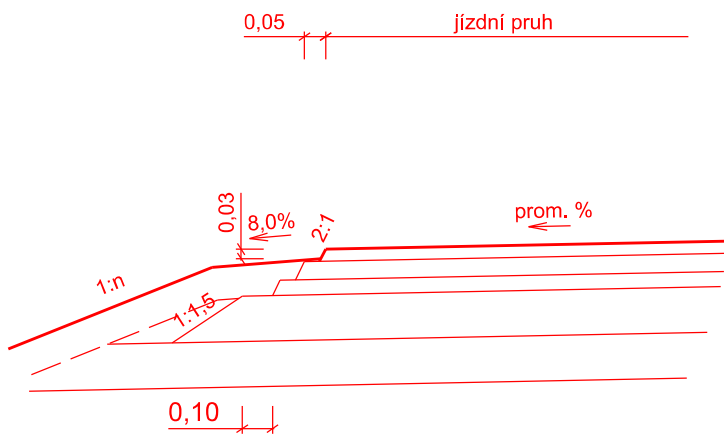
Na základě provedených průzkumných prací byla pomocí dvou sond stanovena únosnost podloží - CBR na 30 %. Z výsledku CBR neplyne povinnost na výměnu či úpravu aktivní zóny. Navržená výměna AZ za zeminu vhodnou do aktivní zóny bude provedena pouze na přímý příkaz TDI po kontrolním měření únosnosti zemní zemní pláně. Případná výměna bude provedena v souladu s ČSN 73 6133, hutnění na 100 % PS

OBECNĚ

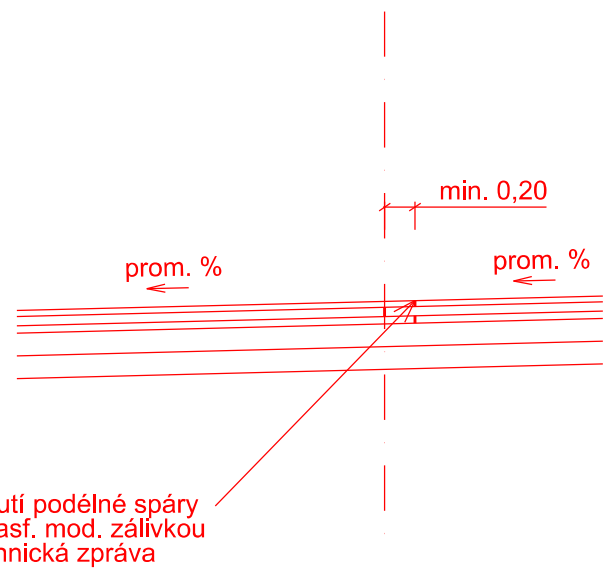
Zemní plán, na kterou se ukládají podkladní vrstvy, musí splňovat všechny požadavky ČSN 73 6133 a TKP 4
Před pokládkou asfaltové směsi musí povrch splňovat požadavky ČSN 73 6121. Na staré vozovce musí být předem opraveny výtluky, ošetřeny trhliny a odstraněny nerovnosti nevyhovující požadavkům ČSN 73 6121. Podklad musí být dokonale očištěn od uvolněného materiálu, prachu a nečistot mechanicky, vmytím proudem vody nebo jinými vhodnými prostředky. Na očištěný povrch nesmí být vpuštěn žádný provoz. Pokládka asfaltové směsi se provádí po postřiku s časovým odstupem.



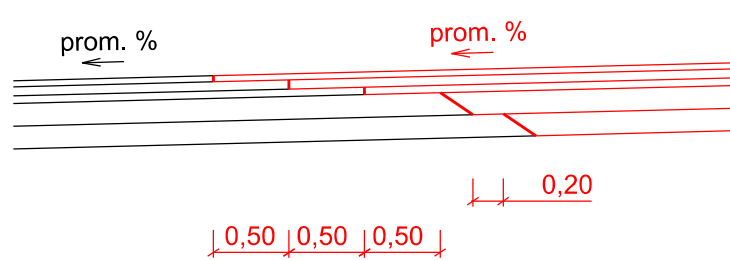
DETAIL ZAKONČENÍ VRSTEV
VOZOVKY








DETAIL NAPOJENÍ
STŘEDU VOSOVKY



DETAIL NAPOJENÍ VOZOVKY
V PODÉLNÉM SMĚRU



VÝŠKOVÝ SYSTÉM Bpv

INVESTOR			 <div>Krajská správa a údržba silnic Karlovarského kraje, p.o.</div>		
KRAJSKÁ SPRÁVA A ÚDRŽBA SILNIC KARLOVARSKÉHO KRAJE					
Chebská 282 356 01 Sokolov					
SO 101 MODERNIZACE KŘÍŽOVATKY					
STAVBA			 S.A.W. CONSULTING s.r.o.		
II/210 A III/211 9 MODERNIZACE KŘÍŽOVATKY PRAMENY			Božehájská 216/34, 400 01 Ústí nad Labem sředičko UL: Božehájská 216/34, 400 01 Ústí n. L. web: www.sawconsulting.cz e-mail: info@sawconsulting.cz		
VYPRACOVAL	ZODPOVĚDNÝ PROJEKTANT	TECHNICKÁ KONTROLA	INVESTOR	KSÚS KK	
ING. JIŘÍ HENYCH	ING. JIŘÍ HENYCH	ING. HELENA HLUBČOVÁ	ZAKÁZKOVÉ ČÍSLO	2023-065	
			DATUM	05/2024	
PŘÍLOHA	VZOROVÝ PŘÍČNÝ ŘEZ		STUPEŇ	DUSP/PDPS	
			MĚŘITKO	1:50	
			ČÁST DOKUM.	Č. PŘÍLOHY	
			D.1.2	4.1	